

# POIGNÉES ERGONOMIQUES

## (TURTLE HANDHOLDS)

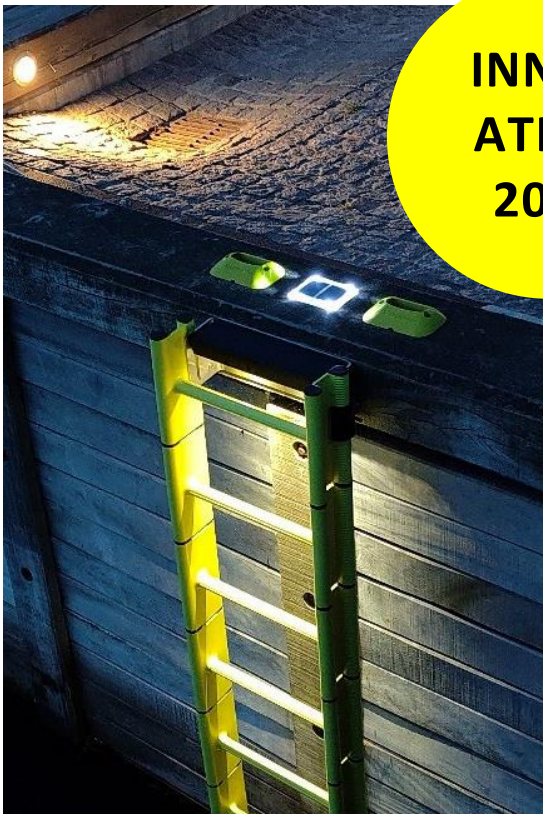
### Objectifs & bénéfices de la poignée ergonomique

- 1) Minimisez les risques de trébuchement.
- 2) La poignée ne doit pas constituer un obstacle lors de la sortie en sécurité.
- 3) Minimiser les dommages causés par un véhicule avec la possibilité de pouvoir rouler dessus.
- 4) Doit être visible et sans entretien.
- 5) Réduire l'empreinte CO2
- 6) Réduire les dommages causés par les amarres et s'assurer qu'il n'est pas possible de l'utiliser pour l'amarrage
- 7) Résistant aux UV

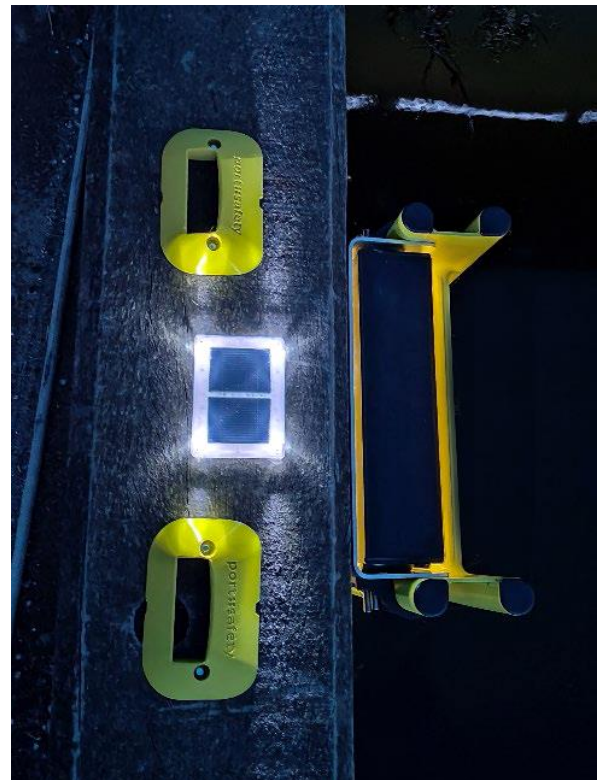
**Dimensions : 220 x 100 mm**  
**(vendu par lot de deux poignées)**



Size:	100mm x 220mm x 31,7mm
Weight:	125gr (Set 250gr)
Color:	Yellow RAL1016 UV Stable
Material:	TPU Chemical grade
Impact:	10tons
Expected lifetime:	20years



**INNOV  
ATION  
2024**



## INSTALLATION

### Avant d'installer la poignée, il est important que :

- La taille de la tête des boulons est comprise entre  $\varnothing 13$  mm et maximum  $\varnothing 14$  mm
- Les boulons soient en acier inoxydable **A4 316**.

### Lors de l'installation :

- Penser à installer la poignée à une bonne distance pratique de l'échelle.
- Vérifier que la poignée est dans le bon sens. Le coté légèrement courbé vers l'échelle.



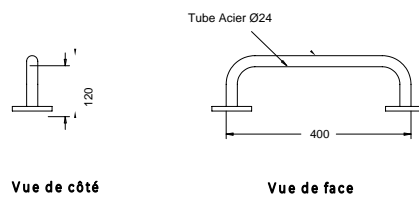
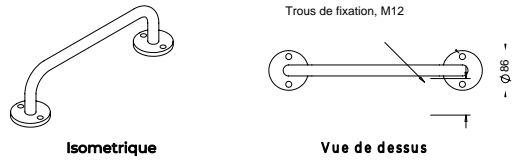
Photo : Port de Port-Vendres



### POIGNÉE DE SÉCURITÉ 40x12cm

Acier inoxydable A4 316  
 Revêtement en poudre jaune RAL1016  
 Poids 2,8kg

Échelle de dessin 1:10



Nicolas Holm Bonval

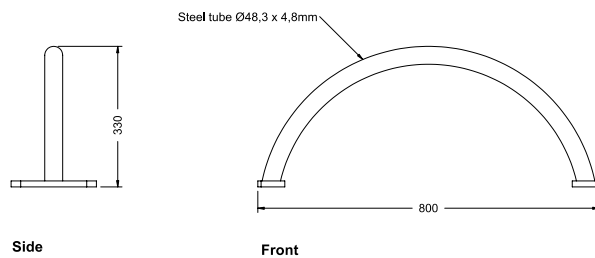
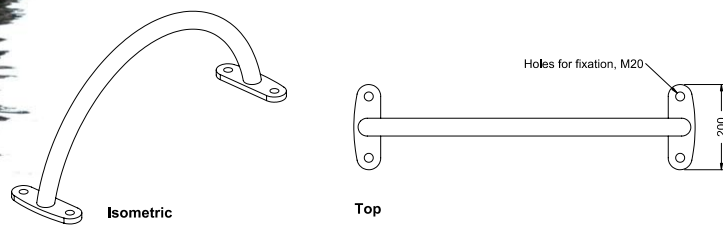
**port:safety**  
 in the business of saving lives  
[www.port-safety.com](http://www.port-safety.com)



### Handhold 80x33 Yellow

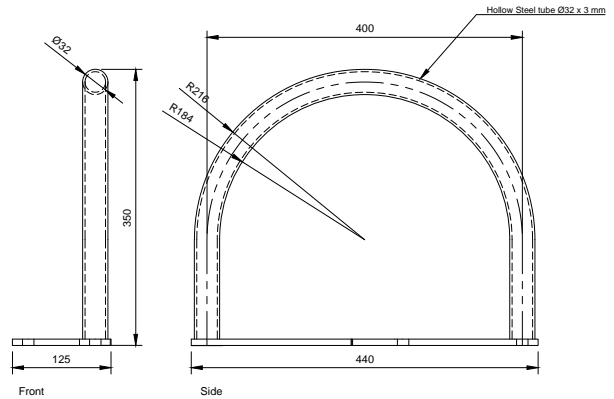
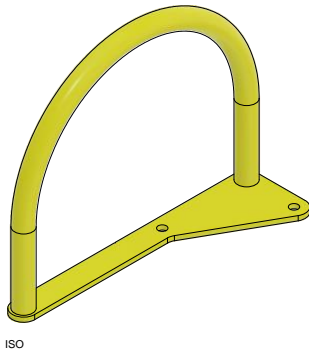
Galvanized Steel  
 Powder Coated Yellow RAL1016  
 Weight 6,5 kg

Drawing scale 1:10



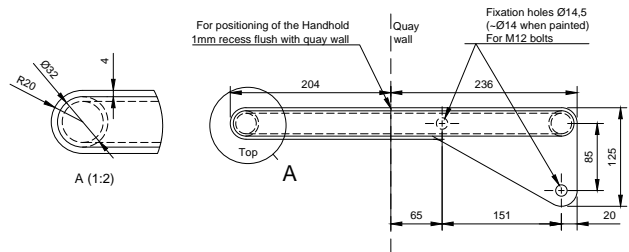
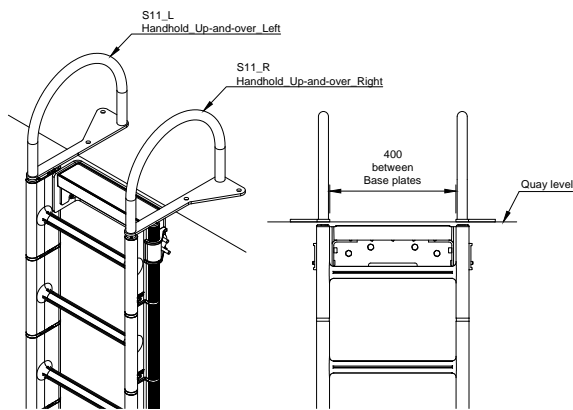
**port:safety**  
 in the business of saving lives  
[www.port-safety.com](http://www.port-safety.com)

# Main-courante sur demande. Projet sur mesure avec MOQ !



## General arrangement of the Handholds

Keep 400 mm between Base plates of the Handholds.  
Fix LifeLadder <15 mm below base plates (quay level).  
Use 316 A4 SS M12 expansion bolts, washers and nuts to install the Handholds.



Component number	S11_R	Material	316 A4 Stainless Steel, Powder Coated Yellow	Color	RAL1016
Component name	Handhold Up-and-over Right	Tolerances	To be specified		
Revision number	0	For complete geometry and shape details see 3D CAD file			
Revision date (d-m-y)	10-07-2020	Surface finish to be specified			
Units	Millimeter	S11_rev0.slp			
Scale	1:4	Project			
Sheet size	A3	LIFELADDER			
Sheet	1/1	Owner: Port Safety ApS   Email: info@port-safety.com   www.port-safety.com			
		Address: Kjøpmansvej 33 2000 Frederiksberg Denmark			

